



Manual Book

사용 설명서

Diaper Box

기저귀 휴지통



제품을 사용하거나 설치하기 전에 제품설명서를 꼭 읽어 보시고 읽고 난 후에는 잘 보관하시기 바랍니다.



- 목 차 -

1. 사용 전 안전을 위한 확인 사항 - 1 p
2. 구성품 - 2 p
3. 사용방법 - 2 p
4. 비닐봉투 부착방법 - 3 p
5. 비닐봉투 제거방법 - 4 p
6. 제품 청소방법 - 4 ~ 5 p
7. 품질 보증 정책 - 6 p

⚠ 사용 전 안전을 위한 확인 사항

- 사용 전에는 반드시 설명서를 주의 깊게 읽고 숙지하시기 바랍니다.
- 지속적이고 안전한 사용을 위해 설명서는 반드시 보관해주시시오.
- 설명서를 읽기 전에 제품을 사용하지 마십시오.
- 사용 전에 모든 포장 용기와 포장재는 제거하시고 유아의 손이 닿지 않는 곳에 폐기해 주십시오.
- 반드시 조립 및 유지보수는 성인이 수행하십시오.
- 제품이 손상될 우려가 있거나 손상 시, 사용을 중단하고 구매처에 연락 주십시오.
- 본 제품은 기저귀를 담는 용도로만 사용하고, 그 외의 용도로 사용하지 마십시오.
- 부드러운 수건에 미온수와 세제를 묻혀 제품을 닦고 건조하십시오.
- 연마제나 강한 액상세제, 화학제품 또는 염소성 물질을 제품에 사용하지 마십시오.
- 직사광선이나 기후조건에 영향을 받는 곳에 제품을 보관하지 마십시오.
- **경고! 본 제품은 장난감이 아니므로, 유아의 손이 닿지 않는 곳에 제품을 보관하시고, 본 제품을 유아가 가지고 놀지 않도록 주의하십시오.**
- 냄새가 날 경우 혹은 정기적으로 1주일에 한번 제품을 닦아주십시오.
- 비닐봉투는 매일 적어도 이틀에 한 번씩은 갈아주십시오.
- 사용 중인 비닐봉투가 찢어졌는지, 구멍이 뚫리거나 흠집은 없는지 항상 확인하십시오.
- 냄새가 빠져나갈 수 있으므로 비닐봉투가 홀더 링에 올바르게 고정되어 있는지, 지나치게 압축되어 주름이 잡히거나 휴지통 안에 여러 비닐봉투가 겹쳐져 있는 지 확인하십시오.

● 구성품

A 뚜껑

B 회전형 커버

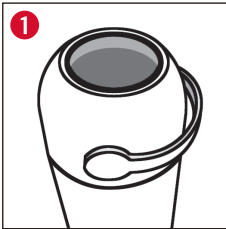
C 홀더 링

D 비닐봉투 홀더

E 휴지통 본체

F 손잡이

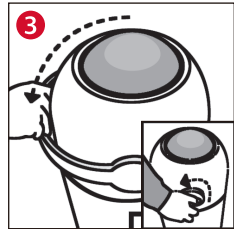
● 사용방법



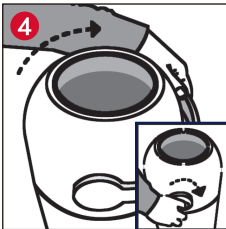
• 위에서 보았을 때 회전형 커버의 입구가 열린 상태로 사용할 준비를 하십시오. (그림 **1** 참조)



• 기저귀를 회전형 커버의 구멍에 넣으십시오. (그림 **2** 참조)

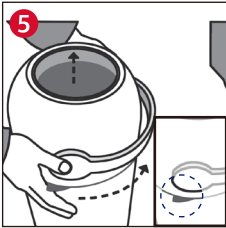


• 손잡이를 사용자의 앞쪽으로 당겨 기저귀가 통 안으로 들어가도록 하십시오. (그림 **3** 참조)

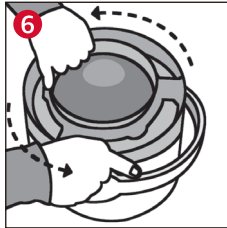


• 사용 후에는 냄새가 빠져나가지 않도록 항상 손잡이를 처음의 상태로 돌려 놓으십시오.
• 사용 전과 사용 후에는 항상 그림 **4**와 같이 커버 입구가 열린 상태로 두십시오.

● 비닐봉투 부착방법



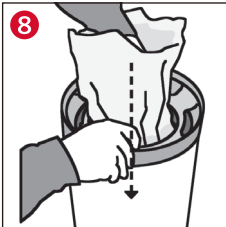
• 휴지통 측면에 튀어나온 세모 모양의 제거용 핸들을 오른손으로 잡고 시계 반대방향으로 뚜껑을 돌려 제거하십시오. (그림 5 참조)



• 홀더 링을 돌려 뚜껑에서 제거하십시오. (그림 6 참조)



• 비닐봉투 홀더를 돌려 휴지통 본체에 딱 끼워 주십시오. (그림 7 참조)



• 20~30리터의 비닐봉투를 휴지통 안에 넣으십시오. (그림 8 참조)

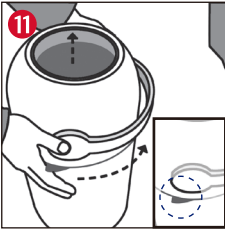


• 비닐봉투의 상단부 모서리를 접어 비닐봉투 홀더의 3개의 구멍에 넣으십시오. (그림 9 참조)



• 홀더 링을 뚜껑의 홈에 맞게 끼우고 완전히 고정될 때까지 돌리십시오. (그림 10 참조)

● 비닐봉투 제거방법



• 휴지통 측면에 튀어나온 세모 모양의 제거용 핸들을 오른손으로 잡고 시계 반대방향으로 뚜껑을 돌려 제거하십시오. (그림 11 참조)

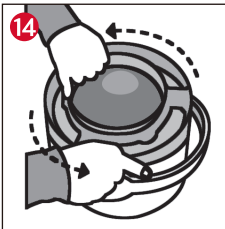


• 냄새가 빠져나오는 것을 막기 위해 한손으로 비닐봉투 입구부분을 잡고 홀더 링을 돌리거나 비닐봉투를 잡아당겨서 제거하십시오. (그림 12 참조)

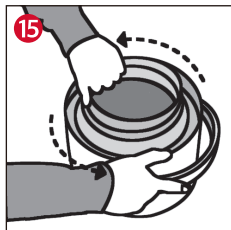
● 제품 청소방법



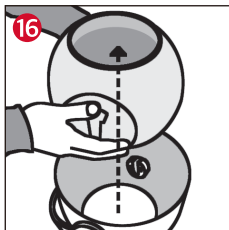
• 휴지통 측면에 튀어나온 세모 모양의 제거용 핸들을 오른손으로 잡고 시계 반대방향으로 뚜껑을 돌려 제거하십시오. (그림 13 참조)



• 비닐봉투 홀더를 시계 반대방향으로 돌려서 제거하십시오. (그림 14 참조)



- 커버링을 돌려 제거하십시오.
(그림 15 참조)



- 뚜껑을 제거한 후, 물에 적신 부드러운 수건으로 모든 구성품을 닦아 내십시오. (그림 16 참조)

⚠ 경고

- 연마제, 화학제품 또는 염소성 물질을 절대로 사용하지 마십시오.
- 청소를 위해 연마제나 특히 강한 액상 세제를 사용하지 마십시오.
- 직사광선이나 습한 곳을 피해서 보관하십시오.

◎ 품질 보증 정책 ◎

무상 보증 서비스		
<ul style="list-style-type: none"> • 제품 구입일로부터 1년 동안 무상서비스를 받으실 수 있습니다. • 보증기간 내 발생한 성능, 기능상의 문제가 수리를 요하는 경우 수리 또는 부품 교환이 무상으로 서비스됩니다. • 택배를 통한 제품 수거 후 문제에 대한 진단을 최우선으로 합니다. • 보증기간의 경과 또는 사용자의 과실로 발생한 문제의 경우 비용이 부과됩니다. 		
품질 보증 정책		
<ul style="list-style-type: none"> • 본 제품은 치코 제조사인 이탈리아아트사나(ARTSANA S.p.A)의 한국 공식 수입원인 티엠씨에서 정식으로 수입한 정품으로서, 당사의 서비스 정책에 따른 유, 무상 보증 서비스를 받을 수 있습니다. • 이탈리아 치코는 이 제품이 유럽의 안전기준에 승인된 제품이므로 구입 당시 기능 및 부품에 대한 기본적인 문제점이 없음을 보증합니다. • 구입 후 보증기간 내 부품 및 제조에 의한 결함이 확인되었을 경우 구입하신 판매처에 문의해주시시오. • 플라스틱 및 금속 부품은 1년 보증기간이 적용되며, 직물커버와 같이 일상적인 사용에 따른 부품의 마모 및 노후 현상은 무상 보증 서비스 외의 사항입니다. • 품질 보증은 정상적인 상태에서 사용 중 발생한 제품의 이상에 대하여 무상으로 수리해 드리는 서비스입니다. • 무상 보증 서비스는 일반적으로 제품 구입일로부터 1년간 유효하며, 제품의 구입일자에 대한 확인이 어려울 경우 제품의 출고일을 기준으로 만 15개월을 적용합니다. • 일부 제품군에 한하여 부속품 구매가 가능하며, 그 외 제품군의 경우 완제품으로 수입이 되므로 별도 부속품 구매가 불가능합니다. • 본 상품을 정상적인 유통 경로(공식판매처)를 통해 구입하신 고객은 1년간 무상 A/S를 받으실 수 있습니다. (수입 상황에 따라 일부 품목은 제외될 수 있습니다.) • A/S는 구매하신 구매처나 아래로 문의하여 주시면 친절하게 안내해 드리겠습니다. 		
티엠씨	서울시 성동구 아차산로 17길 49 1310호 생각공장데시앙플렉스	TEL : 02 466 5584

사용설명서 발간일자: 2021.03.30



www.chiccoKorea.com



COMO - ITALY