

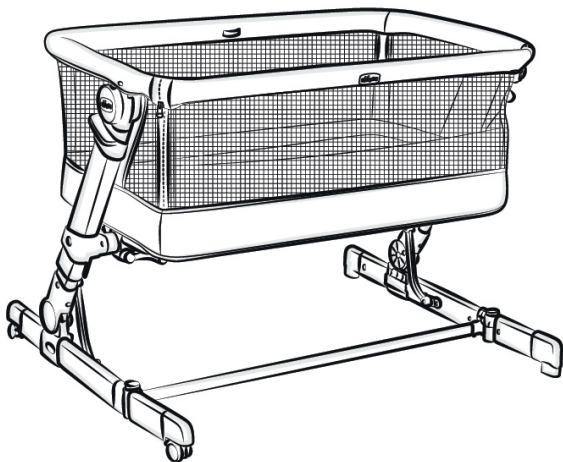


Manual Book

사용 설명서

Next2me

유아용 침대 / 넥스투미 팝업 PopUp



제품을 사용하거나 설치하기 전에 제품설명서를 꼭 읽어 보시고 읽고 난 후에는 잘 보관하시기 바랍니다.



- 목 차 -

1. 사용 전 안전을 위한 확인 사항 - 2~3p
2. 제품구성 - 4~5p
3. 조립방법 - 6~8p
4. 높이 조절 방법 - 9p
5. 보호자침대에 고정하는 방법 - 10~13p
6. 침대 정리하는 방법 - 13p
7. 제품 접는 방법 - 14p
8. 커버 분리 방법 - 15~16p
9. 분해하는 방법 - 16p
10. 관리 및 유지 보수 - 17p
11. 품질보증 정책 - 18p

⚠ 사용 전 안전을 위한 확인 사항

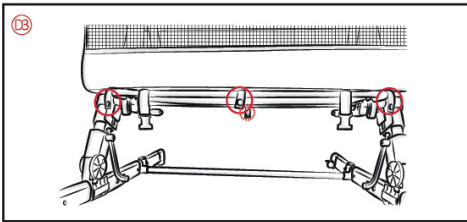
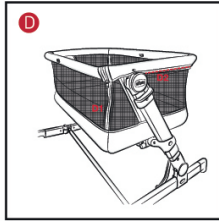
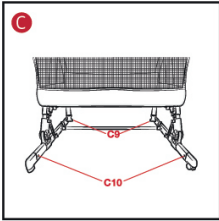
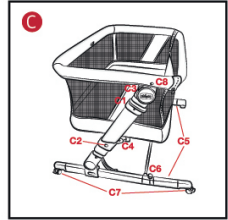
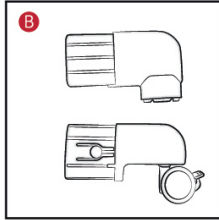
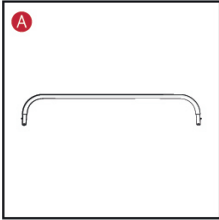
- 제품의 안전한 조립을 위하여 사용설명서를 주의 깊게 읽고 보관하십시오.
- 사용하기 전에, 모든 비닐봉지와 포장지들을 제거하여 버려 주시고 아이들의 손이 닿지 않은 곳으로 치워주십시오.
- 제품의 충격을 완화하도록 포장재와 함께 포장됩니다.
- 제품 수령 후, 포장재들을 제거하는 과정에서 물품이 손상되지 않도록 주의하십시오.

⚠ 경고! 안전 주의 사항

- 사용 전에는 반드시 설명서를 주의 깊게 읽고 숙지하시기 바랍니다.
- 아기가 없거나, 무릎을 꿇거나, 스스로 일어날 수 있으면 더 이상 사용하지 마십시오.
- 본 제품은 신생아부터 6개월까지 사용 가능하며 최대 9kg까지 사용할 수 있습니다.
- 제품 내부에 아기의 목에 감겨 질식을 일으킬 수 있는 끈이 있는 물체나 작은 물건들을 두지 마십시오.
- 콘센트 줄, 벨트가 있는 블라인드나 커튼 등 아기의 목에 감겨 질식할 위험이 있는 물건 근처에 본 제품을 두지 마십시오.
- 침대 내부에 하나 이상의 매트리스를 깔지 마십시오.
- 제품과 함께 제공된 제품 또는 Artzana에서 승인한 교체용 매트리스만 사용하십시오.
- 제품과 함께 제공된 매트리스만 사용하십시오. 아기가 발판으로 사용할 수 있거나 질식 또는 압착의 위험이 있는 것을 침대에 남겨 놓는 것은 위험하니 반드시 주의하여 주십시오.
- 제품은 항상 수평으로 놓아야 합니다. 절대로 아기가 안에 있는 상태에서 제품을 경사진 곳에 두지 마십시오.
- 어른의 감독없이 다른 아이들이 제품 근처에서 놀지 못하게 하십시오.
- 아이를 혼자 두고 "아기침대 모드"로 사용할 시에는 반드시 측면 레일을 울리고 지퍼를 끝까지 닫아주십시오.
- 아기의 몸에 사용하는 벨트, 목걸이, 노리개 장식품 끈 등의 물이나 옷에 걸려 질식사의 위험이 있는 물건들을 함께 두지 마시고, 나사의 풀림이 없는지에 대한 주의 및 모든 구성요소를 잘 고정하여 주십시오.
- 화재의 위험이 있으니 본 제품은 반드시 난방 기구나 가열 기구에서 멀리 떨어진 곳에 위치시켜 주십시오.
- 침대에 부착하지 않은 상태에서 한 단의 다리 지지대를 2단계까지 기울여 사용할 수 있습니다.
- 제품의 부품이 손상되거나, 분실되었을 경우 사용을 중지해 주십시오. 필요한 경우 사용자 지침서의 연락처로 문의하십시오.
- 손상되거나 분실된 부품을 제조사의 승인되지 않은 제품으로 교체하지 마십시오.
- 침대를 고정시키기 위한 부속품은 제품 구성품에 포함되어 있습니다. 제작사에서 제작하지 않은 부품은 사용하지 마십시오.
- 침대에 고정시키는 "Co-sleeping 가족침대 모드"에서 사용할 때, 침대 침대를 기울여서는 안됩니다.
- 가족침대 모드로 사용할 경우 아기의 머리가 끼여 질식할 위험을 방지하기 위해, 사용 지침서의 설명처럼 고정 부속품을 사용하여 튼튼하게 고정시키십시오.
- 침대에 고정시키는 "Co-sleeping 가족침대 모드"를 사용할 때에는 아기를 눕히기 전에 반드시 연결 벨트가 보호자의 침대에 제대로 고정되고 조여졌는지 확인하십시오.
- 제품은 보호자의 매트리스와 인접해야 하며, 가족침대 모드 사용시 제품의 가장 낮은 부분과 보호자의 매트리스 사이에 공간이 없어야 합니다.
- 침대에 고정시키는 "Co-sleeping 가족침대 모드"로 사용하기 전에 제품이 올바르게 고정되어 있는지 확인하십시오. 사용하기 전에 매번 아기 침대를 밀어보고 보호자의 침대와 확실하게 고정되어 있는지 확인하십시오.
- 가족침대 모드 사용시 제품의 가장 낮은 부분과 보호자의 매트리스 사이에 틈이 있는 경우 제품을 사용하지 마십시오.
- 보호자의 매트리스와 아기 침대 사이의 틈을 베개, 담요, 침대 시트 또는 위험이 있는 다른 재료로 채우지 마십시오.

- 위험 아기침대 사용 시 제품을 완전히 들어올려 고정시킨 후 사용하십시오.
- 아기의 목이 보호자 침대와 일치되는 제품의 상단 레일에 걸리는 위험을 방지하려면 제품의 상단 레일이 보호자 침대 매트리스보다 높아서는 안 됩니다.
- 아기의 목이 졸리는 위험을 방지하기 위해 성인용 침대에 부착하는 부속품들은 항상 아기침대와 멀리 떨어져 있어야 합니다.
- 조립하기 전 제품 및 제품 구성품이 운송 중에 분실 및 파손되지 않았는지 확인하십시오. 파손된 경우 사용하지 말고 아기의 손이 닿지 않는 곳에 보관하십시오.
- 제품 구성품 목록은 사용 설명서를 참조하십시오. 제품을 정기적으로 검사하여 나사의 풀림이 없는지, 손상되거나 분실된 부품이 없는지 확인하십시오.
- 항상 각 사용 구성에 필요한 모든 부품을 사용하십시오.
- 제품을 조작하는 보호자는 제품의 작동 방식을 확실히 알고 있어야 합니다.
- 모든 잠금상태가 제대로 작동될 때만 제품을 사용할 수 있습니다. 사용하기 전에 단단히 고정되어 있는지 확인하십시오.
- 제품을 사용할 때는 항상 바퀴를 고정시켜 주십시오.
- 제품을 개봉, 조립, 고정 및 배치하는 모든 작업은 성인이 수행해야 합니다.
- 아기는 부드러운 침구 위에서 잠식할 수 있습니다. 수면 중 편안함을 위해 신생아 밑에 베개와 같은 부드러운 물건을 두지 마십시오.
- 제품 내부에 무거운 어떠한 물건도 두지 마십시오.
- 위험 방지를 위해 제품을 벽 가까이나 방해물 주위에 두지 마십시오.
- 제품 내부에 아이가 삼킬 수 있는 물체를 두지 마십시오.
- 어린이가 있을 때는 제품을 조작하지 마십시오.
- 아기가 내부에 있을 때 제품을 이동시키거나 조절하지 마십시오.
- 한번에 한 명 이상의 아이가 함께 사용할 수 없습니다.
- 장시간 직사광선에 노출되면 천이 변색될 수 있습니다. 본 제품이 햇볕에 장시간 노출되면 제품이 뜨거워져 아기가 화상을 입을 수 있으니 아이를 눕히기 전에 반드시 열을 식힌 후에 사용하시기 바랍니다.
- 사용 중 보호자의 침대 시트, 담요 등이 아기침대 내부로 들어가지 않도록 주의하십시오.
- 제품을 사용하지 않을 시에는, 어린이의 손이 닿지 않는 곳에 보관하여 주십시오.

● 제품 구성



● A 상단 가림막 프레임

● C1 높이 조절 버튼

● C2 고정 지지대

● C3 브레이크 기능 바퀴

● C4 뒷발 잠금 해제 버튼

● C5 측면 매쉬 원도우 지퍼 고정장치

● B 미끄럼 방지 뒷발, 브레이크 기능 뒷바퀴

● C2 높이 단계 표시

● C3 관절형 앞발

● C4 가림막 분리 버튼

● D 매쉬 원도우

● D3 자동 고정 장치

● C 아기침대 프레임

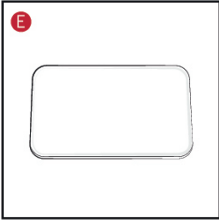
● C3 잠금 해제 레버

● C6 앞발 잠금 해제 버튼

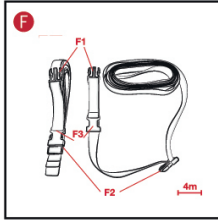
● C5 보호자 침대에 아기침대를 고정하는 끈을 위한 버클

● D1 앞면 매쉬 원도우 지퍼 고정장치

제품 구성



ⓔ 매트리스



ⓕ 고정 끈



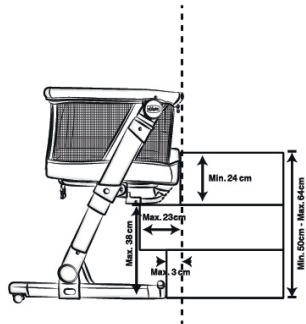
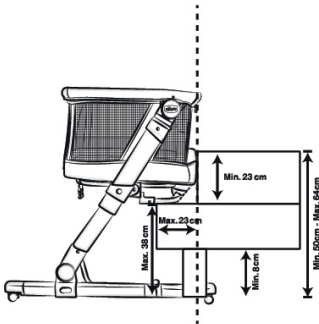
ⓖ 포크 모양 버클 1

ⓕ2 포크 모양 버클 2

ⓕ3 버클

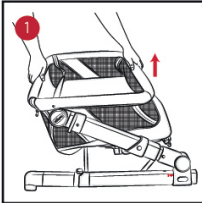
ⓖ 가방

ⓓ 사용 설명서

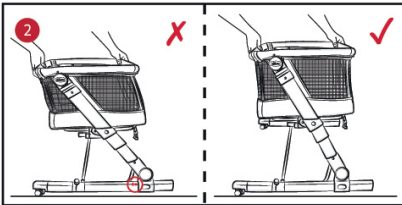


● 조립 방법

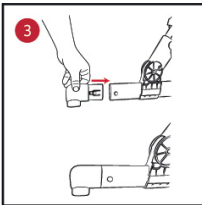
· 부분적으로 조립된 상태로 포장되어 배송됩니다.



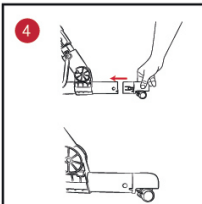
· 그림 1 과 같이 상단 프레임을 잡고 위로 당겨 제품을 엽니다. 초기 조립 중에 매트리스가 본체를 완전히 여는데 방해가 될 경우, 매트리스를 제거하고 상단 프레임을 다시 위로 당깁니다.



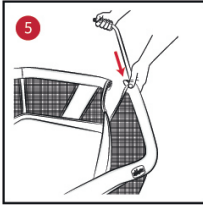
· 그림 2 와 같이 본체 다리의 빨간색 표시가 안보일 때까지 올려 제대로 고정되었는지 확인합니다.



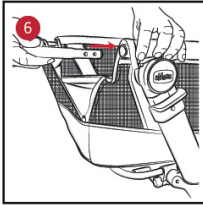
· 그림 3 과 4 와 같이 딸깍 소리가 날 때까지 본체 뒤쪽에 뒷발 B 를 다리지지대에 넣어 조립합니다.



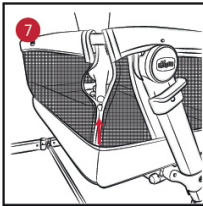
· 조립된 발 유형이 본체의 앞면에 사용된 유형과 일치하는지 확인하십시오(고정 발 또는 바퀴 발)



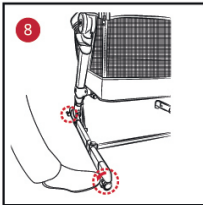
· 상단 천의 구멍으로 상단 가림막 프레임 A를 그림 5와 같이 삽입합니다.



· 그림 6와 같이 프레임 A를 들어 올려 본체의 연결부에 고정합니다.



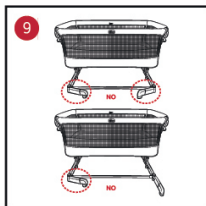
· 그림 7과 같이 양쪽의 지퍼(D1)을 달습니다.



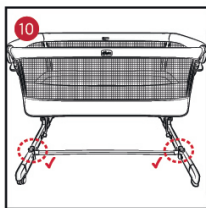
· 양쪽 바퀴의 브레이크 레버를 내려 그림 8과 같이 바퀴를 고정시킵니다.
· 이제(사면의 지퍼가 닫힌 상태) 아가침대로 사용할 준비가 되었습니다.

⚠ 경고

모든 고정 장치가 올바르게 고정되어 있고, 지퍼가 끝까지 닫혀 있는지 확인하십시오.



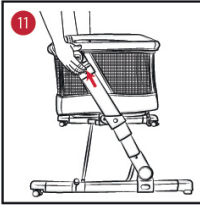
· 그림 9 와 전면의 관절형 발이 부분적으로 또는 완전히 접힌 상태에서는 아기침대를 사용하지 마십시오.



· 그림 10 과 같이 양쪽 다 펴져 있는 상태에서 아기침대를 사용하십시오. 관절형 발의 잠금 해제 버튼을 잘못 눌러서 고정이 풀린 경우, 본체를 살짝 들어올려 올바른 위치로 다시 고정시켜 주십시오.

● 높이 조절 방법

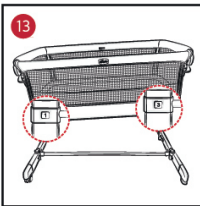
· 아기침대의 높이는 6단계까지 조절할 수 있습니다.



· 높이를 조절하려면 그림 11과 같이 조절 버튼 C1을 누르고 원하는 위치에 도달할 때까지 올리거나 내립니다.



· 다리 지지대의 한쪽만 다른 높이로 조절하여 그림 12와 같이 아기침대를 약간 기울일 수 있습니다.



⚠ 경고

아기침대는 다리 지지대와 지지대 사이에 최대 2단계 위치까지 기울일 수 있습니다(예: 위치 3의 오른쪽 다리 지지대와 위치 1의 왼쪽 다리 지지대). (그림 13 참조)



⚠ 경고

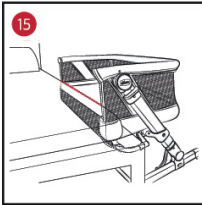
어린이의 머리는 항상 높은 쪽의 끝 근처에 위치해야 합니다. (그림 14 참조)

● Co-Sleeping 가족침대 모드

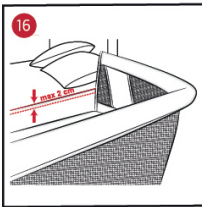
- 아기 침대는 보호자 침대(측면수면방식)에 고정할 수 있습니다.

⚠ 경고

아이의 안전을 위해 중요합니다. 가족침대 모드는 아래 설명된 모든 조건을 준수할 수 있는 침대일 때 사용 가능합니다.



- 아기침대의 아래쪽은 그림 15와 16 같이 항상 보호자 침대 매트리스에 기대어 놓아야 하며, 보호자 침대의 매트리스 상단은 아기침대의 열려 있는 상단 레일의 높이와 보호자 침대 매트리스의 상단이 같거나 더 높게(최대 2cm)설치되어야 합니다.



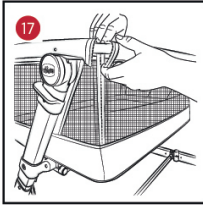
- 또한, 아기침대는 보호자 침대 또는 매트리스 지지대(그물 또는 침대 받침 스프링 베이스)의 구조물에 단단히 고정되어야 합니다.

⚠ 경고

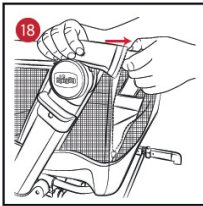
가족침대 모드가 보호자 침대에 방해되지 않는지 확인합니다.

⚠ 경고

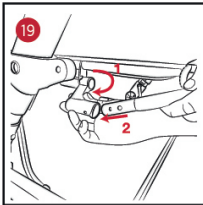
사용 시 보호자 침대 시트, 담요 등이 아기 침대의 공간을 침범하지 않도록 하십시오.



· 제품 측면의 지퍼 (D1)을 이용하여 그림 17 과 같이 매쉬 원도우 측면 부분을 완전히 열어 주십시오.



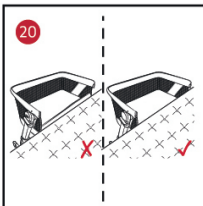
· 그림 18 과 같이 원단 내부에 있는 가림막 분리 버튼 (C8)을 누르고 한 부분씩 차례로 상단 가림막 프레임 (A)를 분리해 주십시오.



· 그림 19 와 같이 프레임이 양쪽 끝에서 완전히 분리되면, 야기침대 하단 부위의 지지대 (C4)를 바깥쪽으로 돌린 후 프레임 (A)를 지지대에 고정합니다.

⚠ 경고

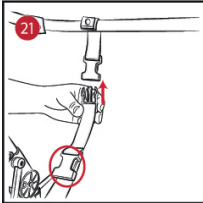
가족침대 모드에서만 프레임을 낮추어 사용하십시오.



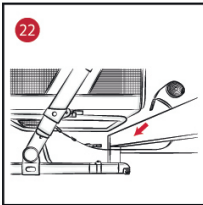
· 제품을 보호자 침대에 가까이 옮기고, 침대와 제품의 높이를 확인하여 주십시오.

⚠ 경고

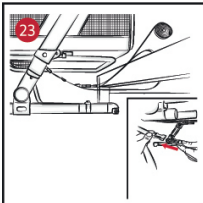
보호자 매트리스의 높이는 항상 본 제품의 측면보다 높거나 같아야 합니다. 그렇지 않은 경우 높이 단계를 조절하여 주십시오. (그림 20 참조)



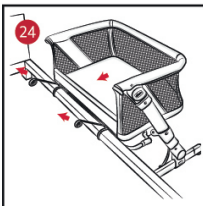
- 보호자 침대에 제품을 고정하실 때(가족침대 모드)에는 제공된 벨트 **F** 를 사용하십시오.
- 포크모양 버클 **F1** 을 제품 양쪽 아래에 위치한 버클 **C9** 로 각각 연결합니다. 버클 **F3** 을 그림 **21** 과 같이 위치시켜 주십시오.



- 보호자의 침대 주위에 벨트를 고정시켜 주십시오. 그림 **22** 와 같이 아래에서 위로 벨트를 감아, 포크모양 버클 **F2** 를 버클 **F3** 에 연결하여 그림 **23** 과 같이 루프를 형성합니다.

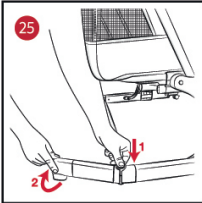


- 반대편도 똑같이 설정해 주십시오. 원활한 설치를 위해, 버클을 고정시키는 동안에는 제품과 보호자 침대 사이의 거리를 가까이하여 주십시오.
- 이 과정에서, 그림 **24** 와 같이 보호자의 침대 측면으로 제품을 옮기시어 벨트를 잡아당겨 고리를 단단히 매어주십시오. 이 과정을 양쪽 모두 진행해 주시고, 제품과 보호자의 침대가 단단히 고정될 때까지 벨트를 조절하여 주십시오.



⚠ 경고

매번 사용할 때마다, 제품과 보호자의 침대 사이에 공간이 없다는 것을 반드시 확인하여 주십시오. 만약 공간이 있다면, 벨트를 잡아당겨 공간이 생기지 않도록 고정시켜 주시고, 조건에 맞게 설정하여 주십시오.



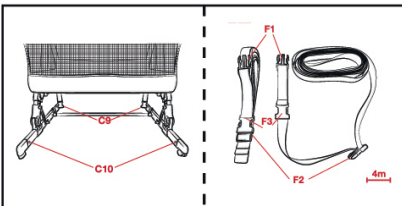
- 제품의 바퀴를 고정시켜 주십시오.
- 본 제품과 보호자의 침대를 고정하는 과정에서, 받침다리가 보호자의 침대 밑으로 들어가지 않는다 하더라도, 전 단계에서 기재된 것과 같이 제품과 침대를 나란히 위치시킬 때 받침다리 (C5)를 회전시켜 조절할 수 있습니다.
- 받침다리 (C5)를 회전하려면 앞발 잠금 해제 버튼 (C6)을 누르고 그림 (25)와 같이 화살표 방향으로 돌려주십시오.

⚠ 경고

제품의 사용은 반드시 일직선의 침대나 매트리스에서만 가능합니다. 원 모양의 침대, 매트리스, 물침대에서 사용할 수 없습니다. 제품을 "Co-Sleeping 가족침대" 모드로 사용하실 때에는 보호자 침대의 가장 길이가 긴 측면에 고정시켜 사용하셔야 합니다. 절대로 보호자 침대의 머리말이나 하단에 고정시켜 사용하지 마십시오.

침대 정리하는 방법

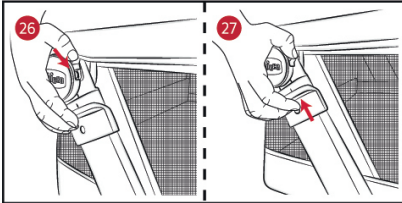
● 침대 정리하는 방법



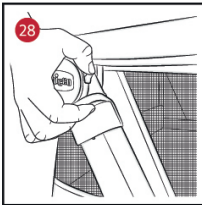
- 제품 아래에 있는 버클 (C9)에서 포크 모양 버클 (F1)을 풀기만 하면, 보호자의 침대와 제품을 고정시키지 않고 침대로 쉽게 사용할 수 있습니다. 보호자의 침대에 제품을 재 고정할 시에는 벨트를 다시 한번 잡아당겨 보호자의 침대에 단단히 고정시켜 주십시오. "Co-Sleeping 가족침대 모드 설정 단계를 참고해 주십시오.

● 제품 접는 방법

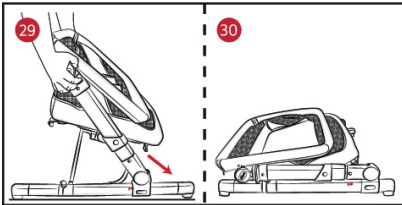
· 제품을 보관 또는 휴대하기 편리하게 제품을 접을 수 있습니다.



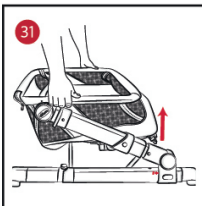
- 그림 26 과 27 같이 잠금 해제 레버 (C3) 를 아래로 누른 상태에서 양쪽 끝에 있는 높이 조절 버튼 (C1) 을 힘차게 위로 당깁니다.
- 펼쳐진 경우 분리 가능한 상단 가림막 프레임 (D1) 을 고정시킨 후 지퍼 고정 장치 (A) 을 닫습니다.



- 폴딩 장치가 작동되었는지 확인하려면 그림 28 과 같이 높이 조절 버튼이 잠금 해제 레버에 거의 닿아야 합니다.

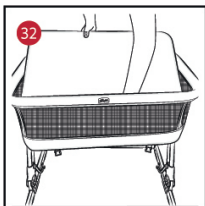


- 그림 29 와 30 같이 프레임을 앞으로 계속 밀면서 아래쪽으로 움직이게 하여 접습니다.
- 위에 설명된 해제 버튼을 제품이 완전히 접힐 때까지 누르고 있어야 합니다.

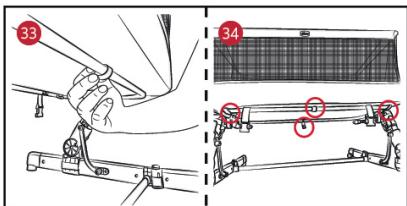


- 제품을 다시 펼치려면 그림 31 과 같이 상단 프레임을 잡고 프레임은 위로 올리지만 하면 됩니다.

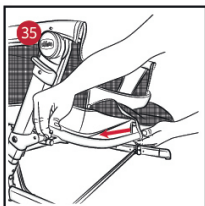
● 커버 분리 방법



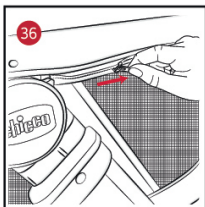
· 본 제품의 침대 및 매트리스를 그림 32와 같이 제거 해주십시오.



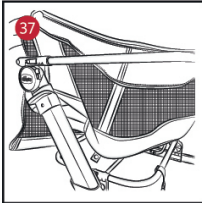
· 그림 33와 34 같이 제품 하단 바닥에 위치한 잠금 해제 레버 D3 및 벨트를 해제합니다.



· 그림 17과 같이 D1의 지퍼 고정 장치를 엽니다.
· 상단 가림막 프레임 A를 그림 18과 같이 해제하고, 이를 그림 35와 같이 제거합니다.



· 그림 36과 같이 상단 돌레를 따라 이어지는 지퍼 고정 장치 D2를 엽니다.



- 그림 37 과 같이 프레임에서 커버를 빼냅니다.
- 매트리스 커버를 분리해야 하는 경우 : 커버에서 목재 패널과 매트리스를 조심스럽게 당겨 빼냅니다. 매트리스를 덮으려면 반대로 동일한 단계를 완료합니다.

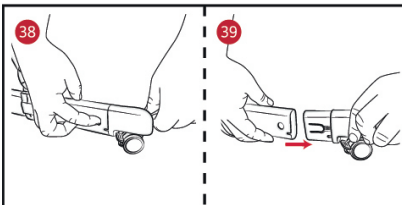
⚠ 주의

커버 분리 과정은 몇 분 소요될 수 있으며 반드시 어른이 해야 합니다.

⚠ 주의

예상치 못하게 커버가 손상되어 못쓰게 되는 경우를 방지하기 위하여 커버를 분리 또는 설치할 때 주의하여 다루시기 바랍니다.

● 분해하는 방법



- 본 제품은 부분적으로 분해될 수 있으며, 그림 38 과 39 같이 해제 버튼 (C) 을 누르고 발을 바깥쪽으로 당김으로써 뒷발을 제거합니다.

● 관리 및 유지 보수

- 본 제품의 침대 및 매트리스의 커버는 내구성 있는 소재로 완전히 분리하여 세탁할 수 있습니다.
- 커버를 분리하려면 "커버 분리 방법" 설명을 참고하십시오.
- 제품의 마모 및 파손의 징후가 있는지 정기적으로 검사하십시오.
- 파손의 경우 사용하지 마시고, 어린이의 손이 닿지 않는 곳에 보관하십시오.
- 커버를 세탁 시 라벨에 있는 세탁 주의사항을 참고하시기 바랍니다.
- 솔벤트, 연마제 또는 세탁 시 손상을 가할 수 있는 너무 강력한 제품들은 사용하지 마십시오.



30°C 에서 기계 세탁 가능



표백 금지



회전식 건조기 금지



다림질 금지



드라이클리닝 금지

⚠ 주의

건조하기 위해 매트리스를 걸어 두지 마십시오.

⚠ 주의

세탁마다 커버의 바느질 및 상태를 체크해주시기 바랍니다.

◎ 품질 보증 정책 ◎

무상 보증 서비스

- 제품 구입일로부터 1년 동안 무상서비스를 받으실 수 있습니다.
- 보증기간 내 발생한 성능, 기능상의 문제가 수리를 요하는 경우 수리 또는 부품 교환이 무상으로 서비스됩니다.
- 택배를 통한 제품 수거 후 문제에 대한 진단을 최우선으로 합니다.
- 보증기간의 경과 또는 사용자의 과실로 발생한 문제의 경우 비용이 부과됩니다.

품질 보증 정책

- 본 제품은 치코 제조사인 이탈리아아트사나(ARTSANA S.p.A)의 한국 공식 수입원인 티엠씨에서 정식으로 수입한 정품으로서, 당사의 서비스 정책에 따른 유, 무상 보증 서비스를 받을 수 있습니다.
- 이탈리아 치코는 이 제품이 유럽의 안전기준에 승인된 제품이므로 구입 당시 기능 및 부품에 대한 기본적인 문제점이 없음을 보증합니다.
- 구입 후 보증기간 내 부품 및 제조에 의한 결함이 확인되었을 경우 구입하신 판매처에 문의해주시십시오.
- 플라스틱 및 금속 부품은 1년 보증기간이 적용되며, 직물커버와 같이 일상적인 사용에 따른 부품의 마모 및 노후 현상은 무상 보증 서비스 외의 사항입니다.
- 품질 보증은 정상적인 상태에서 사용 중 발생한 제품의 이상에 대하여 무상으로 수리해 드리는 서비스입니다.
- 무상 보증 서비스는 일반적으로 제품 구입일로부터 1년간 유효하며, 제품의 구입일자에 대한 확인이 어려운 경우 제품의 출고일을 기준으로 만 15개월을 적용합니다.
- 일부 제품군에 한하여 부속품 구매가 가능하며, 그 외 제품군의 경우 완제품으로 수입이 되므로 별도 부속품 구매가 불가능합니다.
- 본 상품을 정상적인 유통 경로(공식판매처)를 통해 구입하신 고객은 1년간 무상 A/S를 받으실 수 있습니다. (수입 상황에 따라 일부 품목은 제외될 수 있습니다.)
- A/S는 구매하신 구매처나 아래로 문의하여 주시면 친절하게 안내해 드리겠습니다.

티엠씨	서울시 성동구 아차산로 17길 49 1310호 생각공장데시앙플렉스	TEL : 02 466 5584
-----	--------------------------------------	-------------------

사용설명서 발간일자 : 2022.08.05

TMC & Company Ltd. | Tel. +82.2.466.5584 | #1310, Desian Plex, 49, Achaesan-ro 17 gil, Seongdong-gu, Seoul, Korea



www.chiccoitalia.com



COMO - ITALY